

施工延長 L=23.5m
 コンクリート部 L=19.5m
 グレーチング部 L=4.0m

コンクリート部

名称	規格	算式	数量
コンクリート	18-8-25	0.048 × 19.5	0.936 m ³
埋設型枠	KC7ホーム同等品以上	0.39 × 19.5	7.61 m ²
鉄筋	D13	7.76 × 19.5	151.3 kg
水抜管	VPφ30 L=0.11m	0.11 × 15	1.65 m

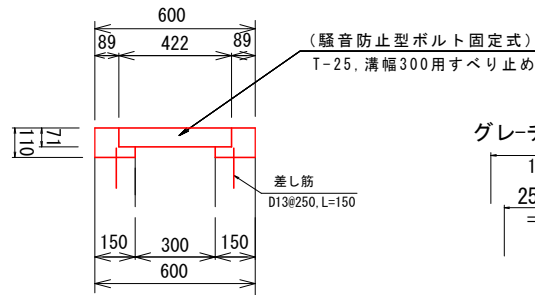
グレーチング部

名称	規格	算式	数量
コンクリート	18-8-25	0.024 × 4.0	0.096 m ³
型枠	小型構造物	0.30 × 4.0	1.20 m ²
差筋	D13	1.19 × 4.0	4.76 kg
グレーチング	T-25 300溝用	1.00 × 4.0	4.0 枚

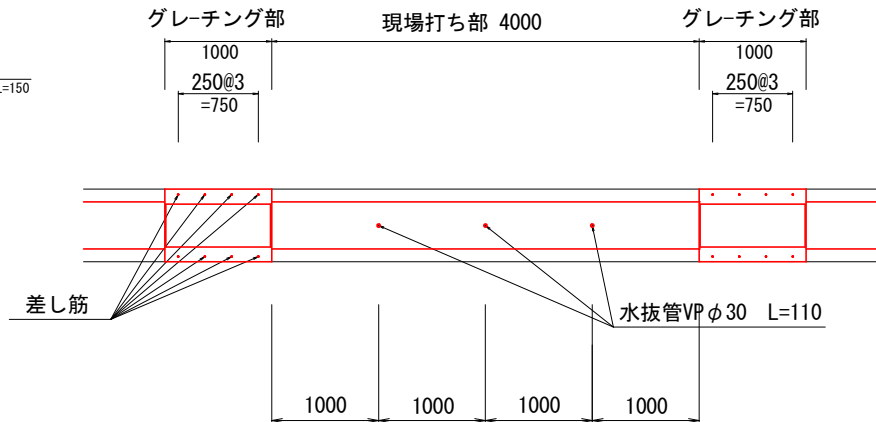
撤去工

名称	算式	数量
コンクリート蓋撤去	23.5 × 2.0	47 枚
コンクリート処分	0.44 × 0.11 × 47 + 0.06	2.3 m ³
コンクリート取壊	0.07 × 0.11 × 2 × 4	0.06 m ³

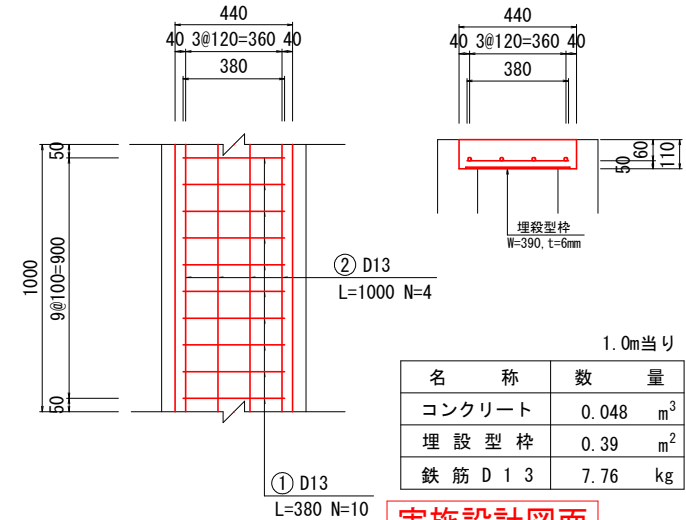
グレーチング部断面
 延長L=1.00m



配置図 S=1:50



現場打ち側溝蓋詳細図



1.0m当り

名称	数量
コンクリート	0.048 m ³
埋設型枠	0.39 m ²
鉄筋 D 1 3	7.76 kg

1.0m当り

名称	数量
コンクリート	0.024 m ³
型枠	0.30 m ²
差し筋 D 1 3	1.19 kg
グレーチング	1.0 枚

実施設計図面

工事名	R2馬土 鳴門池田線 美・脇猪尻建神社下南 排水構造物工事		
路線名等	(主) 鳴門池田線		
工事箇所	美馬市脇猪尻建神社下南		
図面名	平面図・構造図		
縮尺	図示	図面番号	1 / 1
会社名			
事業者名	徳島県西部総合県民局県土整備部<美馬>		